

Innovation de pointe

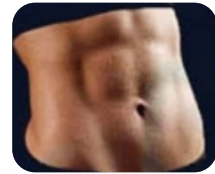
- Raffermisssement des abdominaux
- Élimination de la cellulite
- Renforcement musculaire
- Modelage du corps
- Élimination des graisses
- Tonification des fesses



Pièces à main



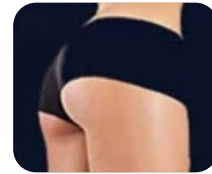
● Poignée plate EMT+EMS par refroidissement à eau



Abdomen



Cuisses



Fesses



Dos



● Poignée concave EMT+EMS par refroidissement à eau



Bras



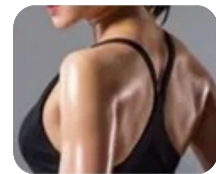
Mollets



● Poignée EMT pour épaules et cou



Nuque



Épaules

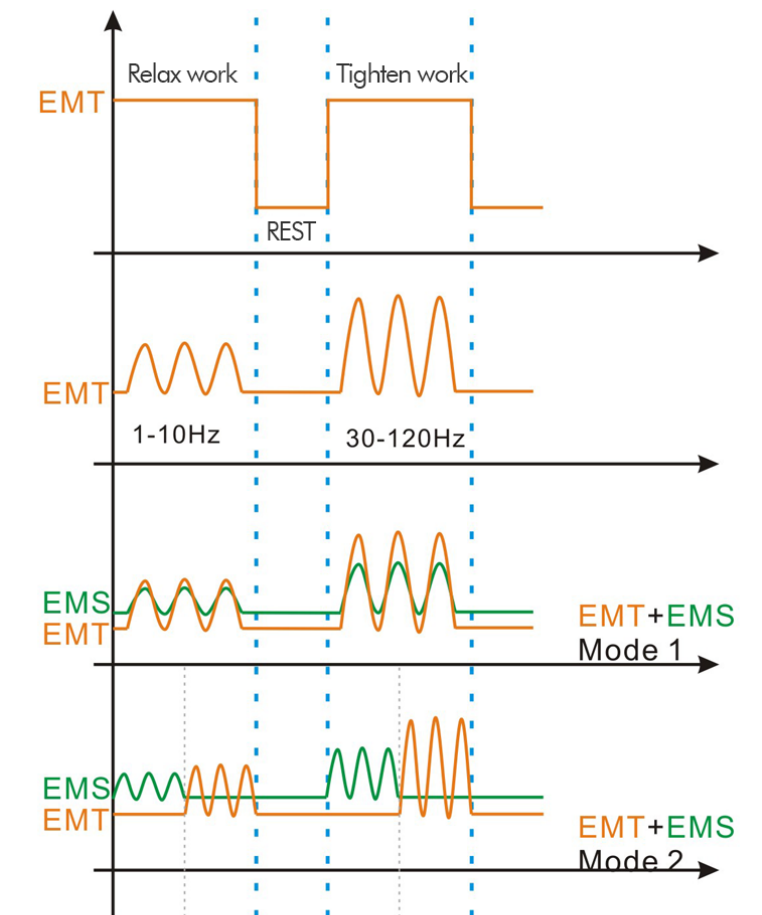


● Fonctionnement

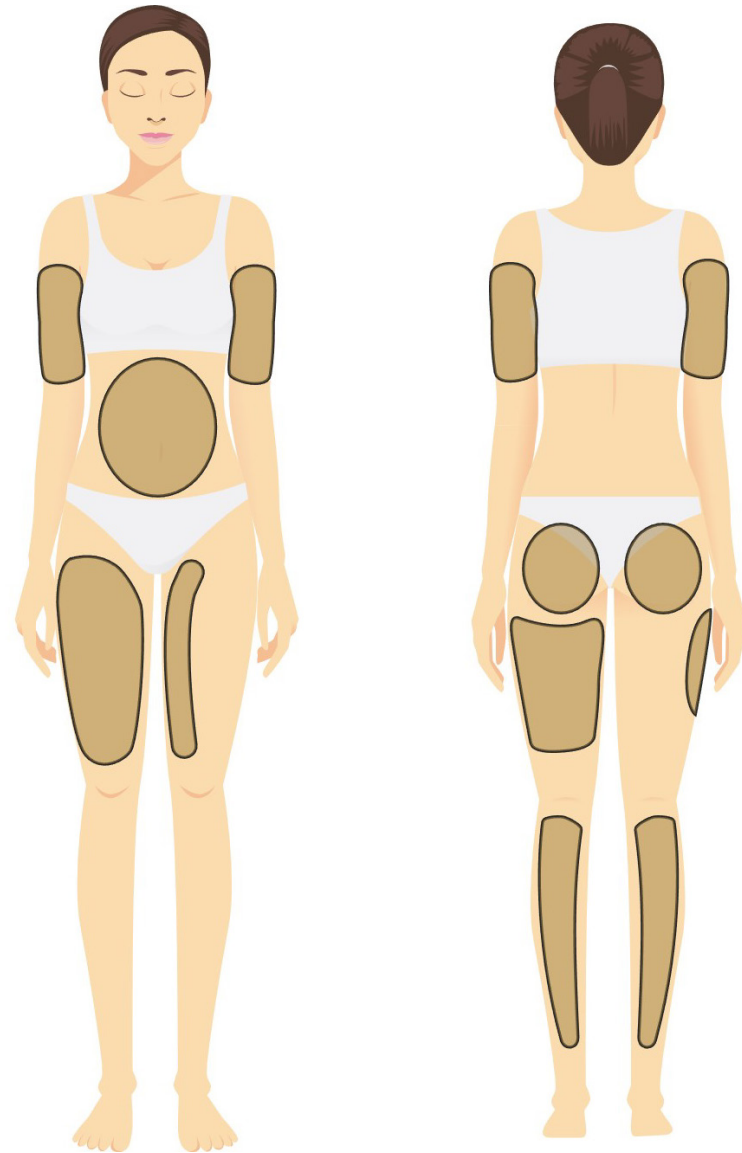
HI-EMT: conçu dans un but esthétique, comportant 4 poignées à plus forte intensité, 1 poignée à faible intensité. Il s'agit d'une technologie de pointe en matière de remodelage corporel non invasif, car elle brûle non seulement les graisses, mais développe également les muscles.

EMS: Chauffe uniformément la zone de traitement, de sorte que la graisse sous-cutanée atteigne rapidement la température de traitement, obtenant ainsi le double effet de raffermissement et de dissolution des graisses.

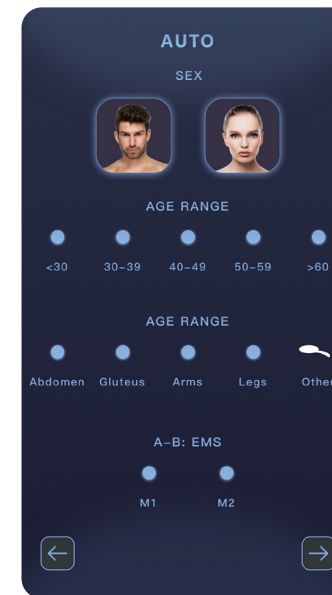
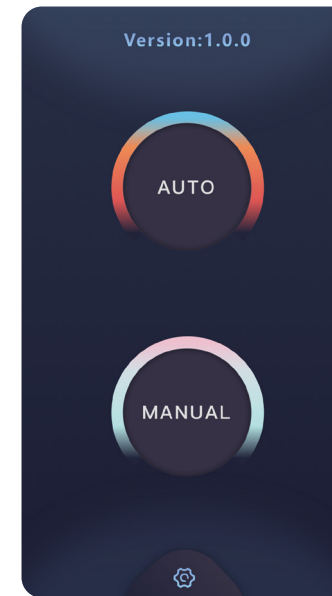
RF: Le composant RF génère de la chaleur, réchauffant les muscles et les tissus environnants. Cela prépare les muscles au stress et améliore l'efficacité du traitement HIFEM ultérieur. Simultanément, l'énergie RF favorise la production de collagène, contribuant ainsi au raffermissement de la peau.



Zones cibles



- Abdomen
- Fesses
- Intérieur des cuisses
- Extérieur des cuisses
- Devant des cuisses
- Arrière des cuisses
- Biceps
- Triceps
- Mollets



Avantages

5 poignées

Divers modèles de poignées pour traiter les principales parties du corps humain.

Gain de temps et traitement efficace

4 canaux

4 poignées peuvent être contrôlées une par une

Convient à tout le monde

Pas d'anesthésie - Pas de chirurgie

Résultats instantanés

Les effets s'améliorent après deux à quatre semaines

Seulement 8 séances nécessaires à 2-3 jours d'intervalle

Même effet qu'un entraînement intensif

Augmentation moyenne de 16% de la masse musculaire

19% en moyenne de réduction de graisse

Durée d'une séance: seulement 30 minutes

FAQ HIEMT+EMS

Q : Candidat

R : N'importe qui

Q : Temps d'arrêt

R : Pas du tout

Q : Durée résultats

R : Extrêmement long

Q : Durée Séance

R : 30 minutes par séance

Q : À quelle fréquence

R : 2 à 3 fois par semaine

Q : Consommables

R : Pas de consommables

Q : Nombre de séances

R : Aucune limite

Q : Traitement idéal

R : 6 à 8 traitements recommandés

Avant après

•—

